

Gyors üzembe helyezési útmutató



Digitális Műholdvevő

- Támogatott rendszer SD (MPEG2), DVB-S
- Normál felbontású video kimenet - SCART
- DiSEqC 1.0, 1.1, 1.2, és USALS támogatás
- Elektronikus Program Ismertető - EPG
- Többnyelvű Menü, Magyar, English...
- Video Játékok

Távirányító



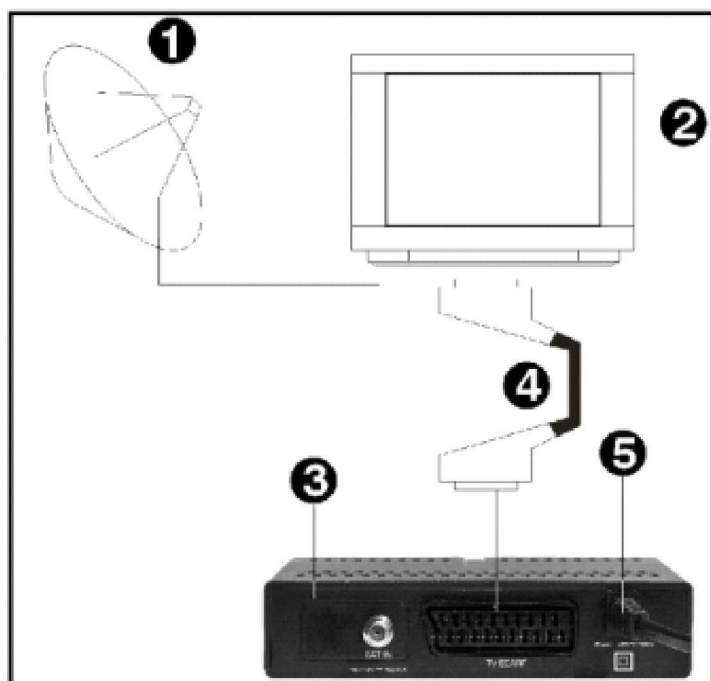
Gomb	Funkció
POWER	A készülék be és ki kapcsolása.
MUTE	Néma üzemmód be és kikapcsolása.
Számjegy gombok	Csatornák kiválasztása vagy program paraméterek megadása.
TV/R	Váltás a TV és Rádió üzemmódok között.
LAST	Visszalépés előző csatornára
MENU	A főmenü megjelenítése a képernyőn, illetve visszalépés előző menüpontra vagy állapotra.
EXIT	Egy kiválasztás elvetése, kilépés egy menüből.
◀/▶	Hangerő beállítása vagy menükben balra-jobbra lépés.
▲/▼	Csatornaváltás vagy menükben fel-le lépés.
OK	Menüpont kiválasztása vagy beállítás jóváhagyása.
PG- / PG+	Kurzor léptetése előző-következő oldalra a menükben vagy csatorna listákban.
AUDIO	Audió mód kiválasztása.
MODE	Vídeo mód kiválasztása.
EPG	Elektronikus programismertető megjelenítése.
FAVOR	Váltás kedvencek csatornákra és kedvencek csatorna lista megjelenítése.
RED, GREEN, YELLOW, BLUE	Színes gombok (funkciók a megnyomás után megjelennek a képernyőn)
INFO	Az aktuális szolgáltatás információinak megjelenítése.
SLEEP	Kikapcsolás időzítő megjelenítése. (A kiválasztott időpontban a készülék automatikusan kikapcsol.)
SUB-T	Felirat mód kiválasztása
TEXT	Az aktuális csatorna teletext szolgáltatásának megjelenítése

A készülék csatlakoztatása



A készülék megvásárlása után, csomagolja ki és győződjön meg róla, hogy a csomagolás tartalmazza az alábbi tartozékokat:

- Beltéri egység
- Távirányító
- Gyors üzembe helyezési útmutató
- Elemek - 2x AAA ceruza (opcionális)



Az Elemek behelyezéséhez nyissa ki az elem fedelét. Helyezze be a két elemet a polarításra való tekintettel, majd csukja vissza a fedelet úgy, hogy az a helyére kattanjon.

A kimerült elemeket időben cserélje ki. Mindig egyszerre cserélje mindkét elemet, és mindig egyforma típust használjon. Ha az elemből kifolyik a sav, akkor kesztyűben távolítsa el az elemet és egy száraz ronggyal törölje ki az elemtartót.

Csatlakoztassa a parabola antennában lévő fejegegyeségből (LNB) kijövő koaxiális kábelt (1-es a képen) a vevőegység antenna bemenetére (SAT IN). Csatlakoztassa a SCART kábelt (4-es a képen) a vevőegység TV Scart feliratú aljzatába, és a kábel másik végét a Tv megfelelő aljzatába dugja (2-es a képen). Végül csatlakoztassa a hálózati kábelt a konnektorba (5-ös a képen).

Kapcsolja be a vevőegységet és a Tv készülékét. Ne felejtse el, hogy SCART csatlakozás esetén a Tv-nek a megfelelő AV csatormán kell állnia. Ha mindent jól csinált a TV készülék képernyőjén megjelenik a vevőegység OSD menüje.

FIGYELMEZTETÉS!

Automatikus kikapcsolás

Az Európai Unió szabványoknak megfelelően az Ön készüléke rendelkezik az „automatikus kikapcsolás” funkciójával. A készülék 3 óra inaktív használat után készenléti módba kapcsol. Ez a gyakorlatban azt jelenti, hogy ha ez alatt az időtartam alatt sem a távkapcsoló valamelyik gombját, sem a beltéri egység elején lévő gombokat nem használta a készülék kikapcsol (standby). 2 perccel a kikapcsolás előtt egy figyelmeztető üzenet jelenik meg a televízió képernyőjén. Kérjük, vegye figyelembe, hogy ez a funkció alapbeállítás a készülékben, de a megfelelő menü pontban kikapcsolható.

Könnyű üzembe helyezés

Kapcsolja be a műholdvevőt is. A műholdvevő a gyakrabban használt műholdakra és azok csatornáira be van programozva és a programok között csak váltania kell a távirányító gombjainak segítségével.

Ha bekapcsolás után a vevőegység menüjét látja, és ha megnyomja a **MENU** vagy az **EXIT** gombot, és a "Nincs csatorna!" felirat jelenik meg, lehetséges, hogy törlődtek a csatornák.

Ez esetben a következő két módszer közül választhat:

- Gyári alapbeállítás vagy
- Csatornakeresés

Gyári alapbeállítás (alapértelmezett csatornalista visszaállítása)

A gyári alapbeállításához és az alapértelmezett csatornalista visszaállításához, a **MENU** gomb megnyomás után a **▲/▼** gombokkal válassza, ki az **Eszközök** menüpontot majd nyomja meg az **OK** gombot a belépéshez. Szükség esetén írja be a pin kódot (alapértelmezett 0000). A **▲/▼** gombokkal menjen a **Gyári beállítás** menüpontra és nyomja meg az **OK** gombot. A **◀/▶** gombokkal válassza ki az **Igen** opciót és nyomja meg az **OK** gombot. Majd indítsa újra a készüléket a **POWER** gomb segítségével.

Ha a beállítás után "Nincs csatorna!" felirat jelenik meg, lépjen a következő „Műhold beállítás fejezetre”.

Műhold beállítás

A műhold beállításához, a **MENU** gomb megnyomás után a **▲/▼** gombokkal válassza, a **Telepítés** menüpontot majd nyomja meg az **OK** gombot a belépéshez. Szükség esetén írja be a pin kódot (alapértelmezett 0000). A **▲/▼** gombokkal menjen a **Antenna Csatlakoztatás** menüpontra majd nyomja meg az **OK** gombot a belépéshez. A **◀/▶** gombokkal válassza ki az antenna típusát (**Fix Antenna** vagy **Forgató Antenna**) majd a **MENU** gomb megnyomásával lépjen vissza a telepítés menübe. A **▲/▼** gombokkal válassza, ki a **Hold Lista** menüpontot majd nyomja meg az **OK** gombot a belépéshez. Ebben a menüben a **▲/▼** gombokkal válassza ki a kívánt műholdat (akár többet is) és nyomja meg az **OK** gombot, majd a **MENU** gomb megnyomásával lépjen vissza a telepítés menübe.

Ha több műhold jelét szeretné fogni és az **Antenna Csatlakoztatás** menüpontban a **Forgató Antennát** választotta, válassza ki a **▲/▼** gombokkal az **Antenna Beállítás** menüpontot majd nyomja meg az **OK** gombot. A **◀/▶** gombokkal válassza ki a **Motor Típus** menüpontnál a megfelelő **DiSEqC** opciót.

Csatornalista

A Műhold beállítás után, létre tud hozni saját csatornalistát.

Ha ki akarja törölni a meglévő csatornákat, a **▲/▼** gombokkal menjen, a **Csatorna szerkesztés** menüpontra majd nyomja meg az **OK** gombot a belépéshez. Szükség esetén írja be a pin kódot (alapértelmezett 0000). A **▲/▼** gombokkal válassza, ki az **Összes törlése** opciót, majd a **◀/▶** gombokkal válassza ki az **Igen** opciót és nyomja meg az **OK** gombot. Ezután a **Telepítés** menüben válassza ki a **Többszörös Hold Keresése** menüpontot és nyomja meg az **OK** gombot. A **▲/▼** gombokkal válassza, ki **Keresés** opciót és nyomja meg az **OK** gombot. A vevőegység elkezd keresni a korábban a **Hold Listában** beállított műholdakat (ez a folyamat több percig is eltarthat).

Ha a folyamat után nem nézhetőek a csatornák, vegye fel a kapcsolatot egy szakemberrel.

Menü struktúra és funkció leírás

Menü / Almenü	Funkció
Csatorna szerkesztés	Ebben a menüben lehet a csatornákat szerkeszteni
TV Csatorna Lista	TV csatornák szerkesztése, sorba rendezése
Rádió Csatorna Lista	Rádió csatornák szerkesztése, sorba rendezése
Összes törlése	Törli az összes csatornát
Telepítés	Ebben a menüben lehet csatornát keresni és beállítani az antennát
Antennacsatlakoztatás	Itt lehet megadni az antenna típusát (fix vagy forgató)
Hold lista	Be lehet be/ki kapcsolni az aktív műholdakat
Antenna beállítás	Itt lehet beállítani a Fej (LNB) típusát és a forgatás paramétereit
Egy Hold Keresése	Csatorna keresés egy műholdról (Hold listában kiválasztott).
Többszörös Hold Keresése	Csatorna keresés Több műholdról (Hold listában kiválasztott).
TP Lista	Transzponderek szerkesztése, keresése
Rendszer Beállítás	Felhasználói beállítások
Nyelv	OSD menü, Hang, Felirat és TXT nyelvek kiválasztása.
TV Rendszer	Kijelző mód beállítása - PAL/NTSC , 16:9/4:3, RGB/CVBS.
Helyi idő beállítás	Idő beállítások – (Időzóna, Nyári időszámítás)
Időzítő	Egy előre beállított időpontban be vagy átkapcsoljon egy csatornára vagy üzenetet küldjön a kijelzőre.
Szülői Zár	Menü zár, Csatorna Zár és Jelszó beállítások.
OSD Beállítás	Felirat, OSD idő és átlátszóság beállítása.
Kedvencek	Kedvenc csoport átnevezése.
Egyéb beállítások	Fejtáp (LNB), Csatormalejátszás Típusa, Hangjelző és az Automatikus Kikapcsolás beállítása.
Eszközök	A készülék szoftverrel kapcsolatos beállítások.
Információ	Megjeleníti a hardver és a szoftver információkat.
Gyári Alapbeállítás	Az összes beállítást és csatornát visszaállítja gyári értékre
S/W frissítés Holdról	Szoftver frissítése Műholdról (OTA).
Játék	Ennél a menünél találja a játékokat (Tetris, Othello).